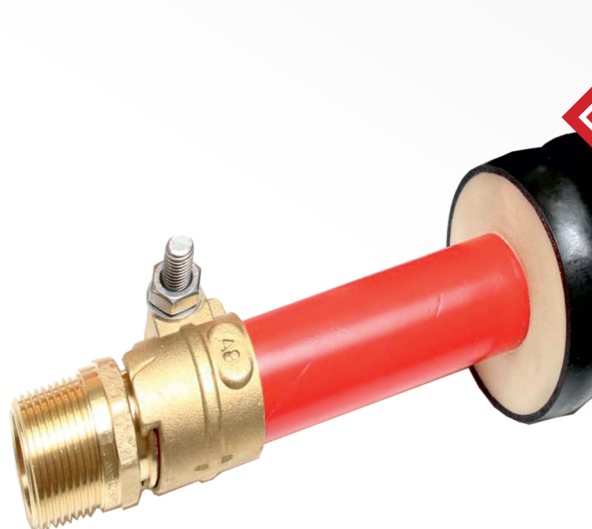


Svěrné mechanické přechody pro PEX

závitové přechody pro standardní PEX potrubí a předizolované potrubí



OBSAH BALENÍ

- 1x mosazný přechod
- 1x mosazná svěrná objímka
- 1x ocelový imbusový šroub pro roztažení objímky
- 1x nerezový šroub pro stažení objímky

1

Odstraňte s předizolovaného potrubí PE chráničku a vrstvu PUR izolace v dostatečné délce tak, aby mohl být přechod bezpečně namontovaný.

2

Ustříhnete konec potrubí PEX kolmo a vnitřní hranu stříhu zkoste ohrotovacím přípravkem .

3

Vnější část přechodu, který se zasunuje do potrubí, namažte minerálním mazivem - půjde lépe zasunout.



4

Svěrný prstenec rozevřete přiloženým imbusovým šroubem do té úrovně, že půjde přesadit přes díl se závitem. Takto rozevřený svěrný prstenec nasadte na potrubí. Do potrubí zasuňte tělo přechodu tak, že potrubí bude doléhat na díl v bodě (B)!

5

Pracovní imbusový šroub vymontujte z prstence. Přiloženým šroubem se šestihranem pomalu utahujte svěrný prstenec až do bodu, kdy se dotknou těmeny prstence v bodu (A)

